

TECHNIK DIE BEWEGT



MACO RAIL-SYSTEMS

SCHIEBEBESCHLÄGE



Wenn Komfort zum Standard wird

SCHIEBE-KIPP-BESCHLÄGE



Vorteil Verarbeiter: Vereinheitlichte Beschlagbasis, optimierte Maße von Einlaufkurve, Abstellweite und Blendrahmenfreimaß, vereinfachte Montage selbst von 200 kg schweren Flügelementen.

Vorteil Endanwender: Konsequenter Zugewinn an Bedienkomfort, Sicherheit und Potentialen für die Energieeinsparung.



Das Schiebe-Kipp-Beschlag-System von MACO



Die Qual der Wahl

Die drei Schiebe-Kipp-Ausführungen bieten Ihnen auf individuelle Bedürfnisse abgestimmte Lösungen.

SKB-S
System
Standard



Wollen Sie einfach anschlagen
und günstig verkaufen?

SKB-SE
System
selbsteinrastend



Wollen Sie gehobenen
Bedienkomfort?

SKB-Z
System
Zwangssteuerung



Wollen Sie das Beste für
Ihre Kunden?



Etwas ist anders!



Die drei Ausführungen unterscheiden sich

- In der Tragkraft
- Im Anwendungsbereich und
- In der Schließfunktion des Fensters

Grundsätzliche Vorteile aller drei Systeme

- Einlaufkurve von 50 auf 53 mm optimiert
- Abstellweite von 122 auf 125 mm optimiert
- Blendrahmenfreimaß 35 mm
- Einfache Montage
- Einfache Höhenverstellung der Laufwagen
- Aushebesicherung an allen Laufwagen
- Einheitliche Farbgebung für alle Abdeckkappen
- Komplettes Lehrenprogramm



Einfache Montage

Der größte Vorteil des Schiebe-Kipp-Beschlag-Systems ist die einfache Montage. Sie benötigen weniger Handgriffe und

sparen wertvolle Zeit. Sie können mehr Lösungen anbieten, ohne das Lager zu vergrößern oder den Produktionsprozess zu verändern.



Einfache Höheneinstellung der Laufwagen

Die Höhe der Laufwagen lässt sich mit einem TX-Schlüssel verstellen.



Abstellweite von 125 mm und optimale Einlaufkurve von 53 mm

Mehr Schutz und mehr Funktionalität für Schiebe-Kipp-Elemente durch die Abstellweite und die optimale Einlaufkurve.

Dadurch können stärkere Profile und Fensterscheiben verwendet werden.

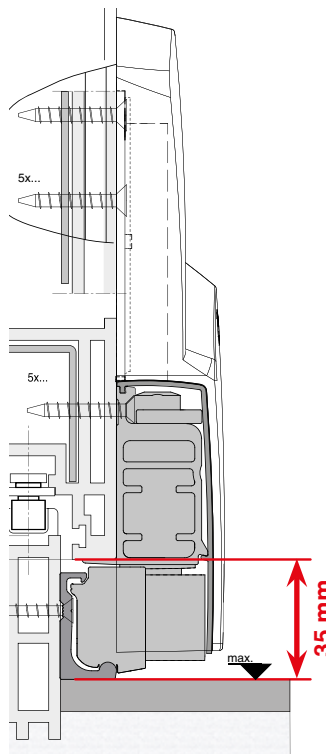


Einheitliches Abdeckkappen-Design

Farbton der Abdeckkappen ist auf das MACO-Griffprogramm abgestimmt.

Komplettes Lehren-System

Schließteil-Lehren,
Bohr- und Fräßlehren.



Blendrahmenfreimaß 35 mm

- Für Flügelgewichte bis 200 kg
- Niedrigere Schwellenhöhe für einen ebenmäßigeren Durchgang und müheloses Aus- und Eintreten
- Verschiedenste Profile einsetzbar
- Profilaufdopplungen sind nicht notwendig



SKB-S Schiebe-Kipp-Beschlag Standard



Flügel in Kippstellung



Öffnungsbewegung



Geschlossener Flügel



SKB-S System Standard

- Manuelle Öffnungs- und Schließfunktion
- Anwendungsbereich
FFB 650 - 1650 mm
FFH 1000 - 2350 mm
- Standardbeschläge
MACO MULTI-TREND
und MACO MULTI-MATIC
- Komplettes
Lehrenprogramm
- TRICOAT-plus optional
- Flügelgewicht bis 160 kg



Manuelle Öffnungs- und Schließfunktion

Die Öffnungs- und Schließbewegung wird mit manuellem Kraftaufwand ausgelöst.



Gleitschere für SKB-S / SE

Vorteile

- Bessere Verschraubung, auch bei stark abgerundeten Profilen
- Einfache, schnelle Montage
- Design passt zu den Abdeckkappen unten
- Einstellmöglichkeit der Rasterung
- Links und rechts verwendbar
- Komfortables Einhängen des Flügels
- 2 Ausführungen der Abdeckung
 - Abdeckkappe in Kunststoff
 - Lange Abdeckung in Aluminium





SKB-SE Schiebe-Kipp-Beschlag selbststeinrastend



Flügel in Kippstellung



Öffnungsbewegung



Geschlossener Flügel



SKB-SE System selbststeinrastend

- Automatische Einrastfunktion unten
- Anwendungsbereich
FFB 650 - 1650 mm
FFH 1000 - 2350 mm
- Standardbeschläge
MACO MULTI-TREND
und MACO MULTI-MATIC
- Komplettes
Lehrenprogramm
- Aussperrsicherung
- TRICOAT-plus optional
- Flügelgewicht bis 160 kg



Automatische Einrastfunktion unten

Beim nach oben Drehen des Griffes rastet der Flügel von selbst in die Schiebe- position aus. In der Schließ- phase rastet der Flügel von

selbst in die Kipp-Position ein. Danach genügt es, den Flügel wie bei einem normalen Dreh-Kipp-Fenster zu schließen.



Ausperr-sicherung

Wenn sich der Griff in der Öffnungsposition befindet, verhindert eine Aussper- sicherung das ungewollte Schließen des Flügels.



Gleitschere für SKB-S / SE

Vorteile

- Bessere Verschraubung, auch bei stark abgerundeten Profilen
- Einfache, schnelle Montage
- Design passt zu den Abdeckkappen unten
- Einstellmöglichkeit der Rasterung
- Links und rechts verwendbar
- Komfortables Einhängen des Flügels
- 2 Ausführungen der Abdeckung
 - Abdeckkappe in Kunststoff
 - Lange Abdeckung in Aluminium





SKB-Z Schiebe-Kipp-Beschlag Zwangssteuerung



Flügel in Kippstellung



*Öffnungsbewegung und
Ausperricherung*



Schließbewegung

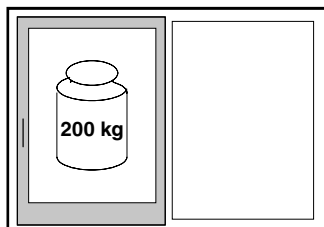


Geschlossener Flügel



SKB-Z System Zwangssteuerung

- Automatische Öffnungs- und Schließfunktion wird zentral über den Hebel gesteuert.
- Tragkraft bis 200 kg
- TRICOAT-plus optional
- i.S.-Sicherheits-Rollzapfen serienmäßig
- Aussperricherung



Flügelgewicht bis zu 200 kg

Ideale Lösung für große und schwere Flügel bis zu einem Flügelgewicht von 200 kg.

Ab 160 kg kommt der Tandemlaufwagen zum Einsatz.

Anwendungsbereich

FFB 720 - 2000 mm / FFH 900 - 2700 mm



Öffnungs- und Schließfunktion

Automatische Öffnungs- und Schließfunktion wird zentral über den Hebel gesteuert: Durch das Drehen des Griffes wird die Tür automatisch und

mit geringem Kraftaufwand geöffnet und geschlossen. Optional kann eine Fehlbediensperre integriert werden.



Aussperricherung

Wenn sich der Griff in der Öffnungsposition befindet, verhindert eine Aussperricherung das ungewollte Schließen des Flügels.



i.S.-Sicherheits-Rollzapfen standardmäßig

Der standardmäßige i.S.-Sicherheits-Rollzapfen wirkt einbruchhemmend und gleicht die Falzluft selbstständig aus. Der Anpressdruck ist leicht zu regulieren.



Bis zu 200 kg Flügelgewicht laufruhig und bediensicher bewegen



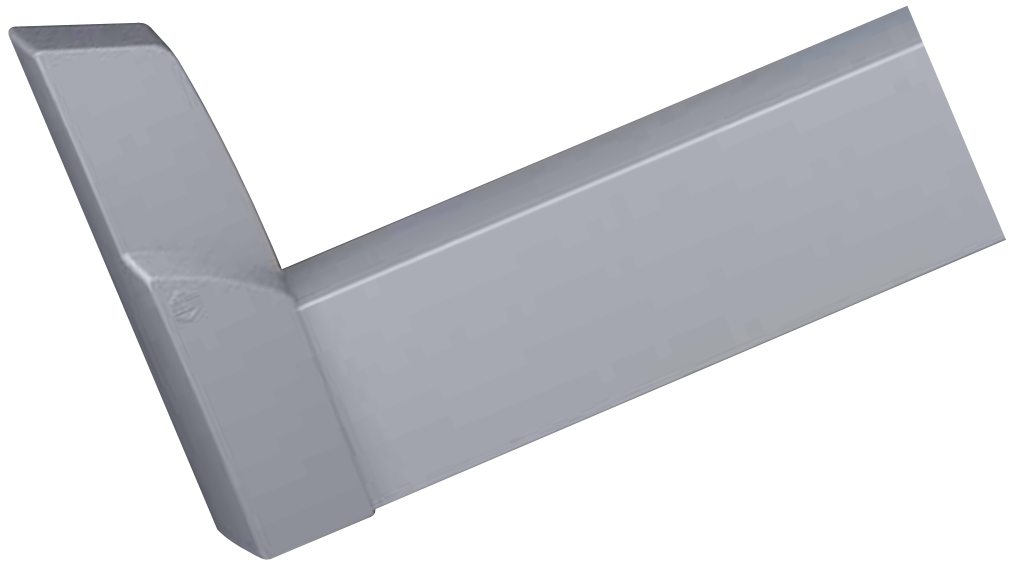
In der Systemausführung SKB-Z mit Zwangsanzug für Elemente bis zu einem Flügelgewicht von 200 kg steht ab 160 kg ein Tandemlaufwagen zur Verfügung.

Mit seinem Rollendurchmesser von 28 mm wurde die Auflagenfläche im Vergleich zu marktüblichen Laufwagenrollen um 20 Prozent vergrößert.

Der einteilige Laufwagenkorpus verleiht dem Flügelement durch die verlängerte Auflagefläche und den Einsatz von vier Rollen an einem Laufwagen insgesamt mehr Laufruhe und Stabilität.



Facelifting

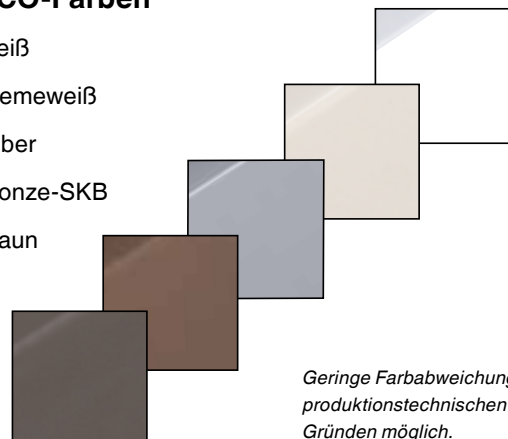


Abdeckkappen

Farbtöne der Abdeckkappen sind auf das MACO-Griffeprogramm abgestimmt.

MACO-Farben

- Weiß
- Cremeweiß
- Silber
- Bronze-SKB
- Braun



Geringe Farbabweichungen sind aus produktionstechnischen Gründen möglich.



MACO SKB-Griffe



Schiebe-Kipp-Griffe für die Ausführungen SKB-S und SKB-SE



Die Griffe sind in folgenden
Farbvarianten erhältlich:

- Weiß
- Silber
- Titan
- Champagne
- Bronze-SKB



Geringe Farbabweichungen sind aus produktionstechnischen Gründen möglich.



Schiebe-Kipp-Griffe für die Ausführung SKB-Z



Geringe Farbabweichungen sind aus produktionstechnischen Gründen möglich.



Die Griffe sind in folgenden Farbvarianten erhältlich:

- Weiß
- Cremeweiß
- Silber
- Bronze-SKB
- Braun

**MACO
RAIL-SYSTEMS**




MAYER & CO BESCHLÄGE GMBH

ALPENSTRASSE 173
A-5020 SALZBURG
TEL +43 (0)662 6196-0
FAX +43 (0)662 6196-1449
maco@maco.at
www.maco.at

MACO BESCHLÄGE GMBH

HAIDHOF 3
D-94508 SCHÖLLNACH
TEL: +49 (0)9903 9323-0
FAX: +49 (0)9903 9323-5099
d-maco@maco.de
www.maco.de

 Scan for more Info



Best.-Nr. 49754_DE - Datum: Jänner 2004 - Änderungsdatum: Februar 2012
Alle Rechte und Änderungen vorbehalten.