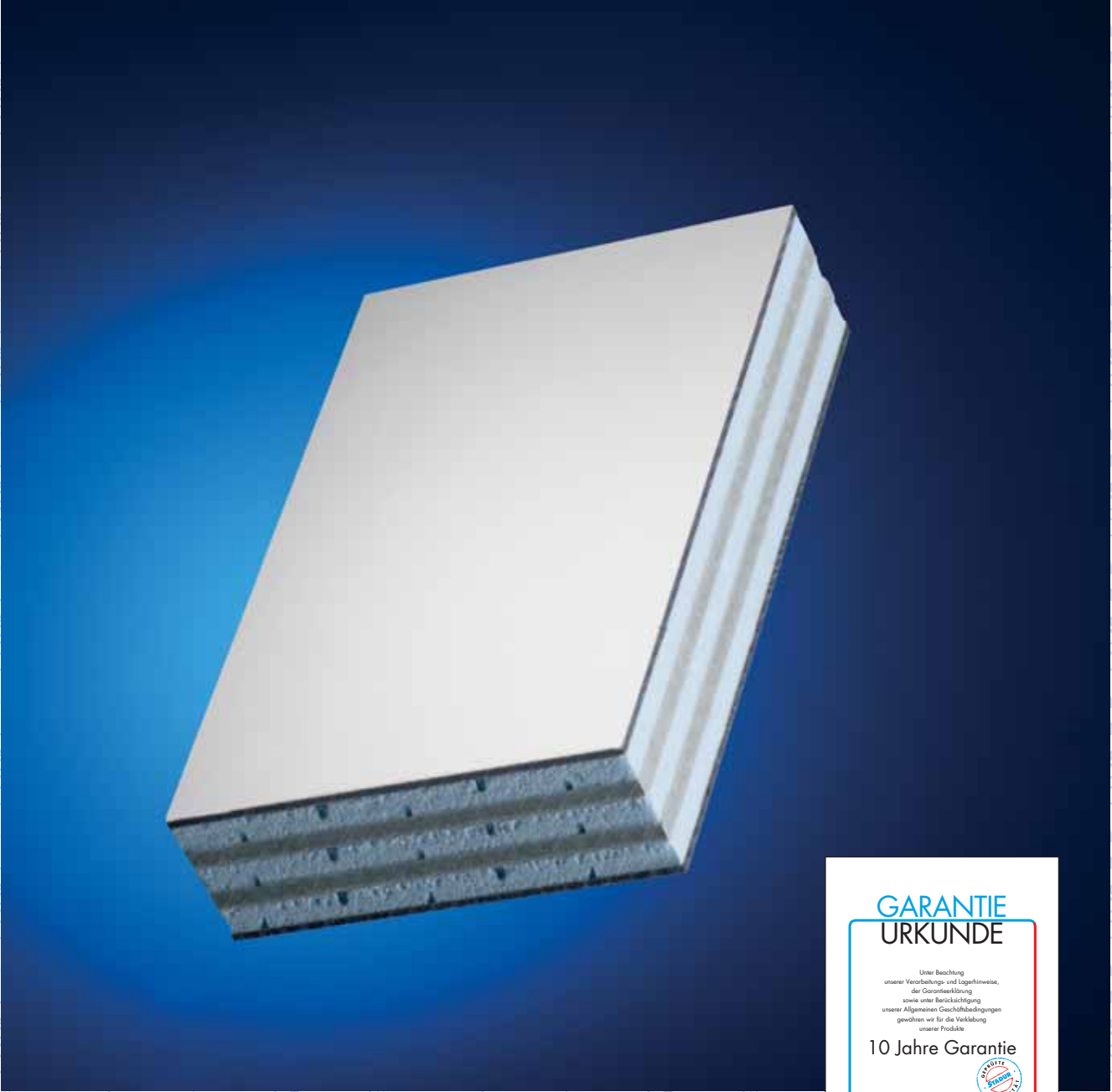




# STADUR

Innovation und Systemlösungen

Made in Germany



## GARANTIE URKUNDE

Unter Beachtung unserer Verarbeitungs- und Lagerhinweise, der Garantiefiktion sowie unter Berücksichtigung unserer Allgemeinen Geschäftsbedingungen gewähren wir für die Verklebung unserer Produkte

**10 Jahre Garantie**



**STADUR**  
Innovation und Systemlösungen

Stadur Produktion GmbH & Co. KG  
Ottensheim 2, 4 | D-23114 Niendorf  
Telefon +49 (0) 4144 234-0 | Telefax +49 (0) 4144 234 100  
E-Mail: stadur@stadur.com | www.stadur.com

# Stadur Phon

**Die Verbundplattenlösung  
für alle Lärmschutzprobleme**

# Produktinformation

## Stadur Phon

### Produktübersicht Stadur Schallschutzelemente:

Als qualifizierter Hersteller von Verbundelementen bietet die Firma Stadur neben Spezialelementen auch für Standardverbundelemente (z.B. FB-1, FB-2, FB-4) Prüfzeugnisse über die tatsächlichen Schalldämmwerte. Durch umfangreiche Tests mit unterschiedlichsten Materialkombinationen können spezielle Schallschutzelemente mit Prüfzeugnissen unter folgender Bezeichnung angeboten werden:

#### Stadur Phon 36/I

Besteht aus beidseitig 2,0 mm PVC-Kompaktplatten und einem Spezialkern. Es kann in Standardformaten geliefert werden.

Technische Daten	Stärke	28,0 mm
	Gewicht	14,3 kg/m <sup>2</sup>
	U-Wert	1,051 (W/m <sup>2</sup> ·k)
	dBWert	36

#### Stadur Phon 36/II

Besteht aus beidseitig 2,0 mm PVC-Kompaktplatten mit einem Spezialkern. Es kann in Standardformaten geliefert werden.

Technische Daten	Stärke	40,0 mm
	Gewicht	20,6 kg/m <sup>2</sup>
	U-Wert	0,716 (W/m <sup>2</sup> ·k)
	dB-Wert	36

#### Stadur Phon 37

Besteht aus beidseitig 2,0 mm PVC-Kompaktplatten und einem Spezialkern. Es kann in Standardformaten geliefert werden.

Technische Daten	Stärke	30,0 mm
	Gewicht	18,3 kg/m <sup>2</sup>
	U-Wert	1,042 (W/m <sup>2</sup> ·k)
	dB-Wert	37

#### Stadur Phon 39

Besteht aus beidseitig 2,0 mm Schichtstoffplatten und einem Spezialkern. Es kann in Standardformaten geliefert werden.

Technische Daten	Stärke	32,0 mm
	Gewicht	20,8 kg/m <sup>2</sup>
	U-Wert	1,067 (W/m <sup>2</sup> ·k)
	dBWert	39

#### Stadur Phon 43

Besteht aus beidseitig 2,0 mm Schichtstoffplatten. Durch den speziellen Kernaufbau muss ein druckfester Kanteneinleimer eingeschiert werden. **Es können nur Fixmaße geliefert werden.**

Technische Daten	Stärke	32,0 mm
	Gewicht	23,4 kg/m <sup>2</sup>
	U-Wert	1,398 (W/m <sup>2</sup> ·k)
	dB-Wert	43

#### Stadur Phon 46

Besteht aus beidseitig 2,0 mm Schichtstoffplatten. Durch den speziellen Kernaufbau muss ein druckfester Kanteneinleimer eingeschiert werden. **Es können nur Fixmaße geliefert werden.**

Technische Daten	Stärke	36,0 mm
	Gewicht	32,5 kg/m <sup>2</sup>
	U-Wert	1,367 (W/m <sup>2</sup> ·k)
	dBWert	46

Die Prüfungen wurden nach DIN 52210 Teil 3 »Bestimmung der Luftschalldämmung« vorgenommen. Diese, durch die jeweils vorliegenden Prüfzeugnisse festgelegten, Aufbauarten der Stadur Phon Elemente können nicht beliebig verändert werden, z.B. kann der Wunsch nach einem besseren U-Wert, der nur durch einen dickeren Schaumkern erreicht wird, den dB-Wert erheblich verschlechtern.

Aufgrund unserer Erfahrung können wir Ihnen jedoch Lösungen anbieten. Nutzen Sie unsere Kompetenz in Sachen Schallschutzverbundelementen.